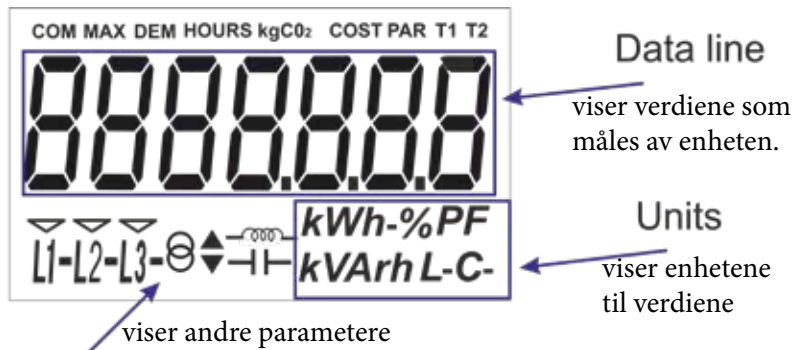




## Skjerm

Enheden har en LCD skjerm som viser alle parametrene



## Indicators

**Indicators**, som viser andre parametre

Indikerer at energien som vises blir produsert.

Indikerer at energien som vises blir forbrukt.

Indikerer at energien er induktiv.

Indikerer at energien er kapasitiv.

**COM** Indikerer at det er en kommunikasjonsmodul tilkoblet enheten. Den blinker når kommunikasjon er etablert.

**L1 - L2 - L3** - indikerer at det finnes spenning i de enkelte faser, med korresponderende strømretning:  
 “\_” brukes for å vise effekt generert til nettverket  
 “\_” brukes for å vise effekt forbrukt av nettverket

## Tastaturfunksjoner (se brukermanual for øvrige funksjoner)

**SE C20** har 1 tast som lar deg bla mellom de forskjellige skjermbildene og konfigurere enheten.

Tast	Kort trykk	Langt trykk (> 2 s)
	For den sykliske bevegelsen Neste skjerm	Går inn i lesemodus
	Ingen funksjon	

For å åpne skjermbildet for visning av momentanverdiene brukes et langt trykk på når skjermen er i standbymodus.



Startskjermen for momentanverdier

Et langt trykk på tasten åpner skjermbildene for visning av momentanverdiene.

Et kort trykk på tasten blar gjennom de ulike skjermene (**se tabell 7 i hovedmanual**).

Et langt trykk på tasten for å forlate skjermen for visning av momentanverdier.

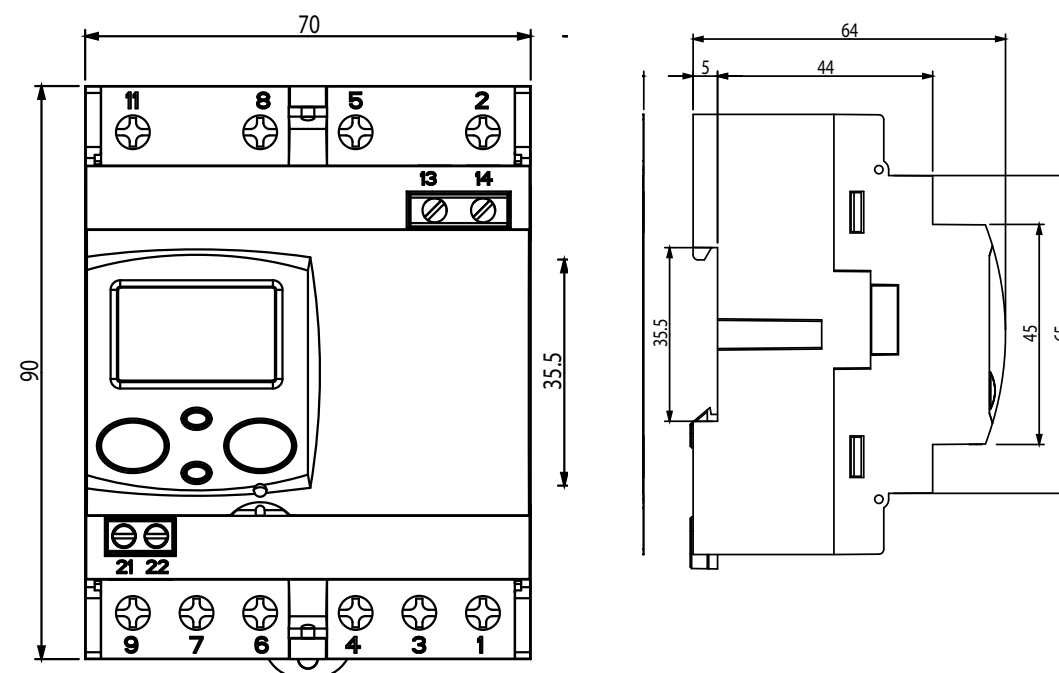
Standbymodus aktiveres på nytt når ingen tast har blitt trykket på innen 60 sekunder.

## Tekniske spesifikasjoner

Strømforsyning			
Modus	Reserve / Auxiliar		
Nominell spenning	230 V ~		
Toleranse	± 20%		
Frekvens	50 ... 60 Hz		
Forbruk	< 2W < 10VA (In, Vref (uten hjelpetilførsel / without auxiliary services )		
Spenningsmåling			
Tilkobling	Tre-faset / Three-phase		
Referansespenning (versjonsavhengig)	U	N	Q
	3x127/220 ... 3x230/400 V ~	3x127/220 V ~	3x230/400 V ~
Frekvens (versjonsavhengig)	A	B	C
	50 Hz	60 Hz	50/60 Hz
Eget forbruk, spenningskrets	< 2W < 10VA (In, Vref (uten hjelpetilførsel / without auxiliary services )		
Strømmålingskrets			
	Versjon: T6		T5
Strøm (Ib / Iref)	5 A	5 A	
Maks. strøm (Imax)	65 A	60 A	
Startstrøm	0.04% Itr	0.04% Itr	
Eget forbruk, strømkrets	0.3 VA @ 10A	0.3 VA @ 10A	
Itr	0.500 A	1.000 A	
Ist	0.020 A	0.040 A	
Imin	0.250 A	0.500 A	
Målepresisjon			
Aktiv strøm	Klasse B (EN 50470)		
Reaktiv strøm	Klasse 2.0 (IEC 62053-23)		
Isolasjon			
Vekselstrøm	4kV RMS 50Hz i 1 minutt		
Toppimpuls			
1,2 / 50 ms 0R kildeimpedans	6 kV ved 60° og 240° med negativ eller positiv polarisering		

Beregning og prosessering	
Mikroprosessor	ARM
Konverter AD	16 bits
Pulsutgang	
Type	Optokobler
Funksjon	Utsending av impulser i proporsjon med strømmen
Elektriske spesifikasjoner	Maks. 24V --- 50mA
IR-port (serviceport)	
Maskinvare	EN62056-21
Kommunikasjonsprotokoll	Modbus
Hastighet	9600
Databits	8
Stopp-bits	1
Paritet	uten / without
Brukergrensesnitt	
Display	LCD
Tastatur	2 taster
LED	2 LED : kWh, 4000 imp/kWh kvarh, 4000 imp/kvarh
Miljøspesifikasjoner	
Driftstemperatur	-25°C... +70°C
Oppbevaringstemperatur	-35°C... +80°C
Relativ fuktighet (ikke-kondenserende)	5 ... 95%
Maks. høyde	2000 m
Beskyttelsesgrad	IP51 installert IP40 i kontaktområdene
Mekaniske spesifikasjoner	
Dimensjoner	IEC60715
Vekt	340 gr.
Materiale	EN50022
Standarder	
EN 50470-1, EN 50470-3, IEC 62053-21, IEC 62053-23	

## Dimensjoner



## Teknisk service

**MICROMATIC** Micro Matic Norge AS  
 Nye Vakås vei 28, 1395 Hvalstad  
 T: 66 77 57 50  
 E: support@micromatic.no  
 www.micromatic.no