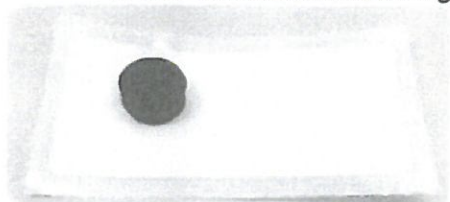


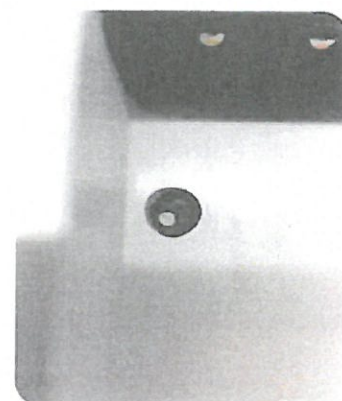
Justering av ladestrøm på eoBasic



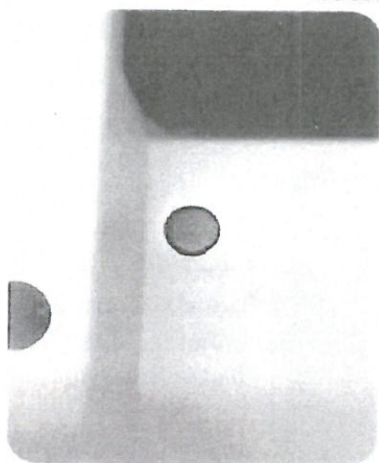
1. Ta ut eoBasic fra esken og finn frem medfølgende gummipropp og teipbit



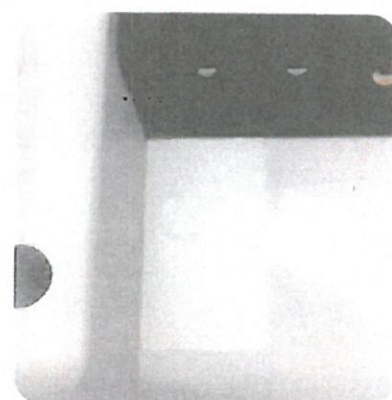
2. Juster ladestrøm med potmeter iht tabell nedenfor



3. Putt gummipropp inn i hull foran potmeter i bakkant av ladestasjon



4. Fest med følgende teipbit over gummiproppen.



Posisjon potmeter	Spenningstest mot jord	Ladestrøm (A)
0	Ja. For TN/TT	0 (av)
1		6
2		8
3		10
4		12
5		16
6		20
7		25
8		30
9		32
A	Nei. For IT-nett	6
B		10
C		16
D		20
E		25
F		32